



LAWRENCE'S EVENTOS | EVENTS

LAWRENCE'S

O Lawrence's Hotel é o mais antigo da Península Ibérica, tendo hospedado ilustres, tal como Lord Byron e o escritor português Eça de Queiroz. Cada um dos seus 16 quartos e suítes é único. Não existem números nas portas, mas nomes com história. Uma estadia no Lawrence's remete-nos para a era Romântica, com o conforto dos nossos dias.

Lawrence's Hotel is the oldest hotel on the Iberian Peninsula, having welcomed such illustrious guests as Lord Byron and the great Portuguese writer, Eça de Queiroz. Each of the 16 rooms and suites are unique. There are no numbers on the doors, but names imbued in history. A sojourn or meal at Lawrence's is like stepping back into the Romantic era, with all the comfort of the present.

Situado a poucos metros do centro histórico de Sintra, e ainda assim rodeado pela natureza local, o Lawrence's Hotel tem a localização perfeita.

Situated only a few steps from the Sintra village centre, yet nestled against a valley filled with towering trees, Lawrence's Hotel is perfectly situated.





- 16 quartos e suítes para não-fumadores equipados com sistema de climatização, cofre, tv por cabo e mini-bar.
- Elevador, salas comuns, biblioteca, lareiras, terraço, recepção disponível 24h, WI-FI gratuito em todo o hotel, room service, restaurante, bar, pequeno-almoço e SPA.
- Babysitting, serviços de lavandaria, transferes, aluguer de bicicletas, visitas guiadas disponíveis.
- Lugares de estacionamento gratuito no exterior do hotel. Possibilidade de estacionamento privado perto do hotel, com tarifa diária.

16 non-smoking rooms and suites equipped with individual climate control, an in-room safe, cable TV, and mini-bar.

Elevator, Sitting Rooms, Library, Fireplaces, Terrace, 24-Hour Reception, Complimentary Wi-Fi throughout the Hotel, Room Service, Restaurant and Bar, Breakfast, and SPA.

Babysitting, Laundering and Dry Cleaning, Transfer Service, Guided Sightseeing, Bicycle rental, all for hire.

Two complimentary sidewalk spaces. Self-park in Lawrence's Hotel's nearby parking facility, a daily fee applies.





ESPAÇOS | SPACES

“NA LAWRENCE O JANTAR PROLONGOU-SE ATÉ ÀS OITO HORAS, COM LUZES; - E O ALENCAR FALOU SEMPRE. TINHA ESQUECIDO NESSE DIA AS DESILUSÕES DA VIDA, TODOS OS RANCORES LITERÁRIOS, ESTAVA NUMA VEIA EXCELENTE”

AT LAWRENCE DINNER LASTED UNTIL EIGHT, WITH LIGHTS; - AND ALENCAR ALWAYS TALKED. HE HAD FORGOTTEN THAT DAY THE DISAPPOINTMENTS OF LIFE, ALL LITERARY GRUDGES, HE WAS IN AN EXCELLENT VEIN”

EÇA DE QUEIROZ, OS MAIAS (THE MAIAS), 1888

RESTAURANTE | RESTAURANT

Com grandes janelas para a vegetação circundante, o restaurante encontra-se aberto ao público durante todo o ano, ao pequeno-almoço, almoço e jantar. Utilizado também para variados eventos com menus especiais, tem capacidade para 80 pessoas (incluindo o espaço interior e esplanada). O restaurante tem uma cozinha internacional com inspiração na culinária portuguesa. Nele poderá também degustar vinhos das diversas regiões do país.

With large windows and doors open to the Sintra Mountains, the restaurant is open year round for breakfast, lunch and dinner. Lawrence's Restaurant is also used for events with special menus, having a capacity for 80 people (including the elegant indoor area as well as lovely outdoor balconies). The restaurant offers a menu with traditional Portuguese cuisine and international classics. The wine list consists mainly of Portuguese wines, with an emphasis on Sintra regional wines.

ÁREA TOTAL DE 130M2 CAPACIDADE MÁXIMA DE 80 PESSOAS - DEPENDENDO DA CONFIGURAÇÃO DO EVENTO, A CAPACIDADE SERÁ AJUSTADA.

TOTAL AREA: 130M2 / 1.400 SQ. FT - MAXIMUM CAPACITY: 80 PEOPLE - DEPENDING ON THE EVENT CONFIGURATION, THE CAPACITY CAN BE ADJUSTED.

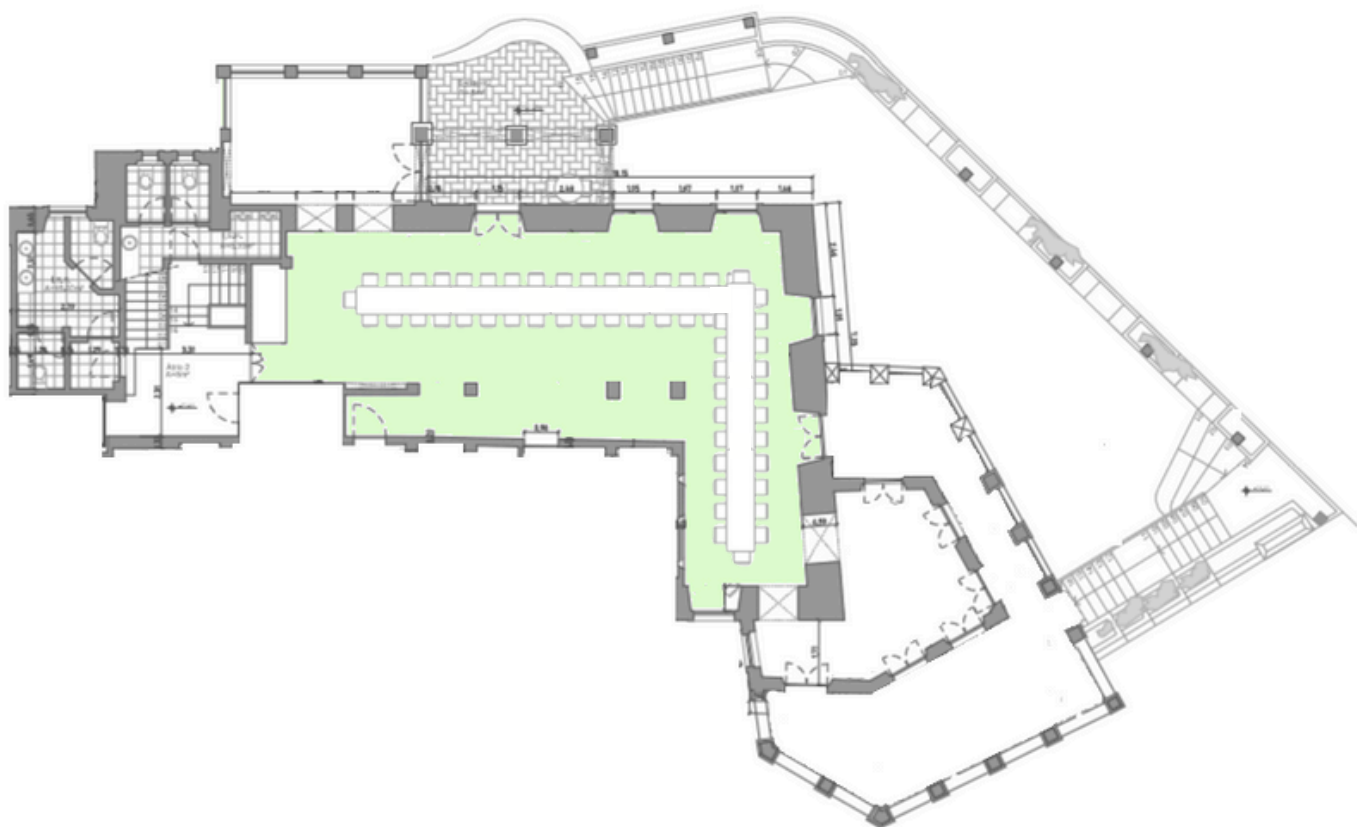
SUGESTÕES | SUGGESTIONS

- Salão Principal com Sala Oval, capacidade máxima de 60 pessoas sem buffet.
- Salão Principal com Sala Oval e terraço fechado, capacidade máxima de 70 pessoas sem buffet. Com buffet a capacidade reduz para 50 pessoas.

Main Room with Oval Room, maximum capacity of 60 people without buffet.

Main Room with Oval Room and enclosed terrace, maximum capacity of 70 people without buffet. With buffet, the capacity is reduced to 50 people.

DISPOSIÇÃO EM BANQUETE | BANQUET SETUP





SALA DOS CAVALEIROS | THE KNIGHTS' ROOM

Uma sala com acesso direto ao Terraço Floresta, onde podem ser servidos welcome drinks, coffee breaks, entre outros. Dependendo da configuração do evento, a capacidade máxima do espaço é variável.

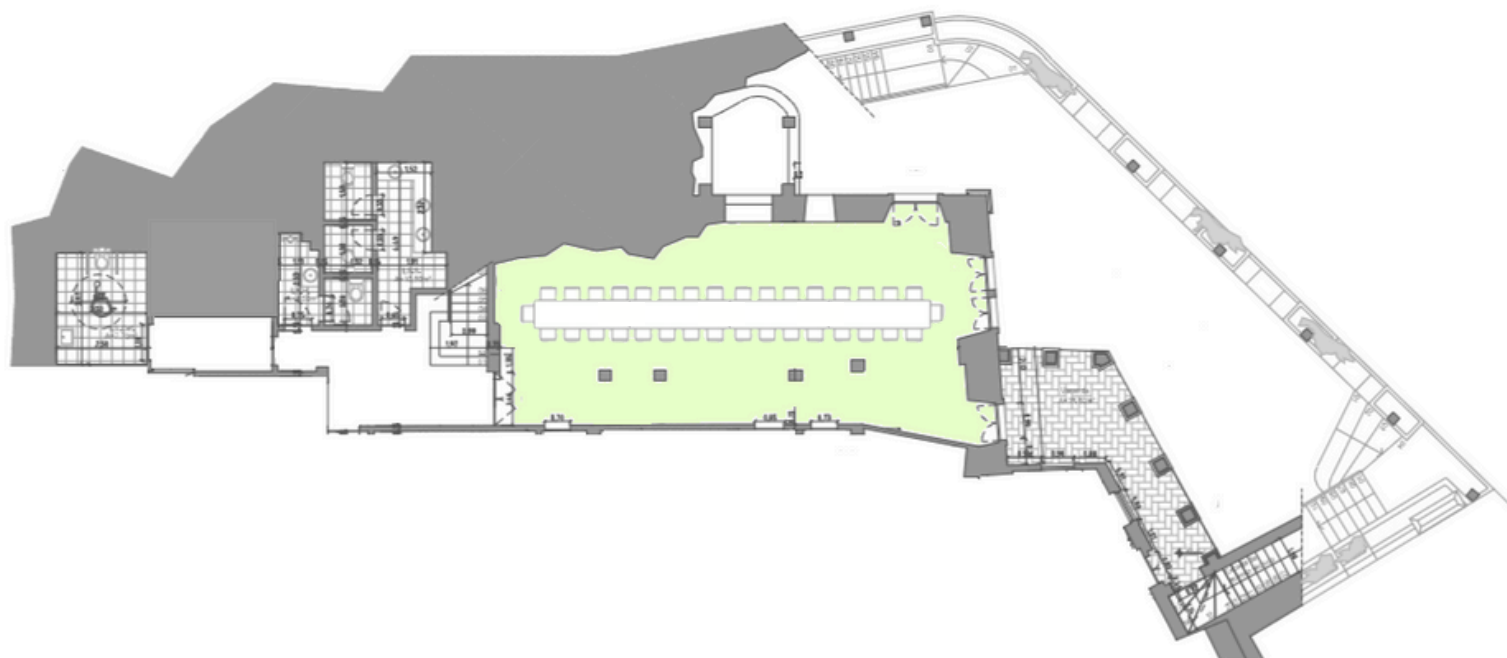
A room with direct access to the Forest Terrace, where welcome drinks and coffee breaks can be served. Depending on the event configuration, the maximum space capacity can vary.



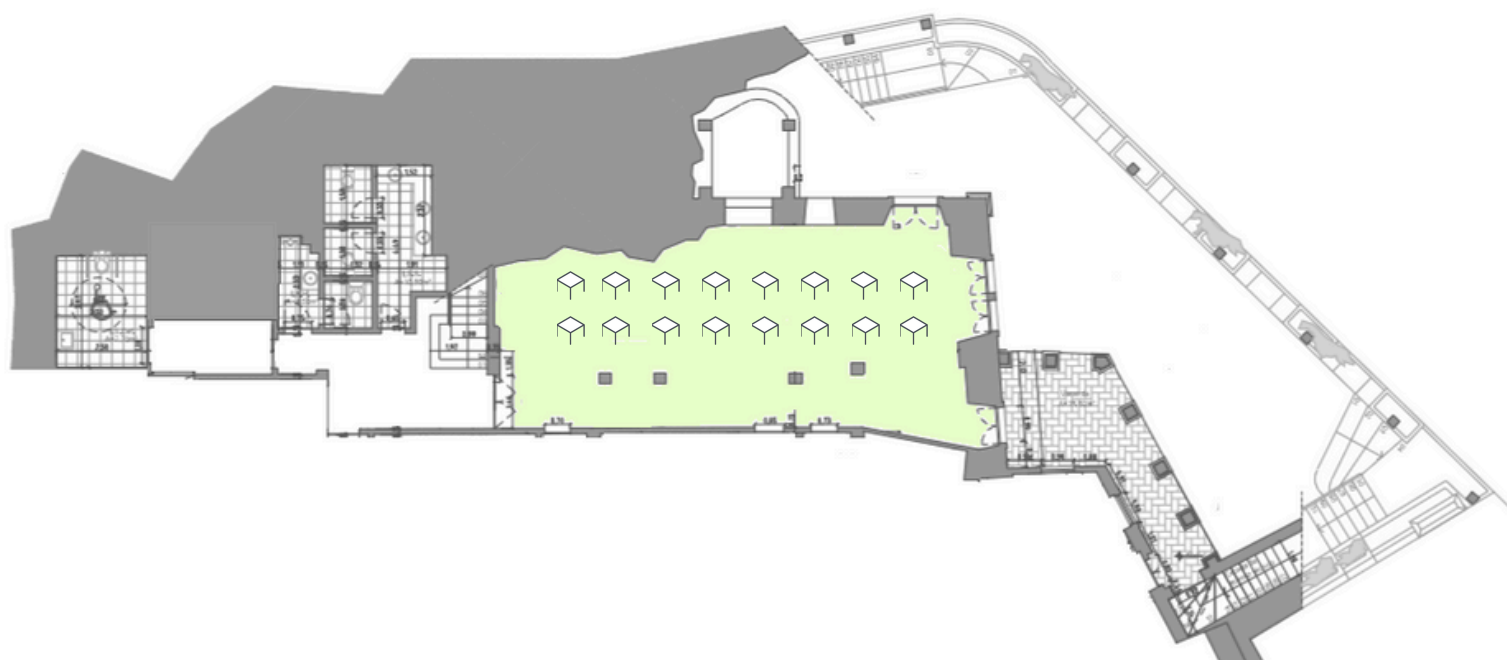
SUGESTÕES | SUGGESTIONS

- Mesa única sem buffet, capacidade de 36 pessoas
Single table without buffet/coffee break table - max. 36 people
- Mesa única com buffet ou mesa em "U", capacidade máxima de 20 pessoas
Single table with buffet/coffee break or U-shape table - max. 20 people
- Mesa em escola, capacidade máxima de 24 pessoas
Classroom table setup - max. 24 people
- Plateia, capacidade máxima de 40 pessoas
Auditorium - max. 40 people

DISPOSIÇÃO EM BANQUETE | BANQUET SETUP



DISPOSIÇÃO EM ESCOLA | CLASSROOM SETUP





SALA DAS RISCAS | STRIPED ROOM

Um espaço privado, no restaurante, com uma decoração única e com capacidade para até 10 pessoas.

A private space, in the restaurant, with a unique decoration and capacity for up to 10 people.

TERRAÇO FLORESTA | FORREST TERRACE



Um espaço ao ar livre, rodeado pela natureza e magia da serra de Sintra. Tem capacidade para 30 pessoas com mesa única.

An outdoor space, surrounded by nature and the magic of the Sintra mountains. It has a capacity for 30 people with a single table.



"HÁ UM PRAZER NA FLORESTA SEM TRILHAS,
HÁ UM ÊXTASE NA COSTA SOLITÁRIA,
HÁ SOCIEDADE, ONDE NINGUÉM SE INTROMETE,
PELO FUNDO DO MAR, E MÚSICA EM SEU RUGIDO:
AMO NÃO MENOS O HOMEM, MAS MAIS A NATUREZA,
DESTAS NOSSAS ENTREVISTAS, NAS QUAIS EU ROUBO
DE TUDO QUE POSSO SER, OU TER SIDO ANTES,
PARA SE MISTURAR COM O UNIVERSO E SENTIR
O QUE EU NUNCA POSSO EXPRESSAR, MAS NÃO POSSO ESCONDER TOTALMENTE."

"THERE IS A PLEASURE IN THE PATHLESS WOODS,
THERE IS A RAPTURE ON THE LONELY SHORE,
THERE IS SOCIETY WHERE NONE INTRUDES,
BY THE DEEP SEA, AND MUSIC IN ITS ROAR:
I LOVE NOT MAN THE LESS, BUT NATURE MORE,
FROM THESE OUR INTERVIEWS, IN WHICH I STEAL
FROM ALL I MAY BE, OR HAVE BEEN BEFORE,
TO MINGLE WITH THE UNIVERSE, AND FEEL
WHAT I CAN NE'ER EXPRESS, YET CANNOT ALL CONCEAL."



	ÁREA AREA	CAPACIDADES CAPACITIES	
		C/BUFFET W/BUFFET	S/BUFFET WO/BUFFET
SL. DOS CAVALEIROS KNIGHTS' ROOM	73m2 / 786 sq ft	20 Pessoas People	40 Pessoas People
RESTAURANTE RESTAURANT	130m2 / 1.400 sq ft	50 Pessoas People	70 Pessoas People



AS CAPACIDADES APRESENTADAS DEPENDEM DA DECORAÇÃO DO ESPAÇO, ALÉM DOS FORMATOS, DISPOSIÇÕES E DIMENSÕES DAS MESAS PRETENDIDAS | THE CAPACITIES PRESENTED DEPEND ON THE DECORATION, IN ADDITION TO THE FORMATS, ARRANGEMENTS AND DIMENSIONS OF TABLES

SERVIÇOS E PARCEIROS | SERVICES AND PARTNERS

Decoração
Maquilhagem
Cabeleireiro
Florista
Animação Infantil
SPA
Doçaria
Música ao Vivo
DJ
Drinks Personalizados

Decoration
Makeup
Hairdressing
Florist
Kids Entertainment
SPA
Confectionery/Sweets
Live Music
DJ
Personalized Drinks



FAÇA HISTÓRIA NO LAWRENCE'S

MAKE HISTORY AT LAWRENCE'S



LAWRENCE'S HOTEL
WWW.LAWRENCESHOTEL.COM

RUA CONSIGLIÉRI PEDROSO, 38-40 | 2710-550 SINTRA
GERAL@LAWRENCESHOTEL.COM | +351 219 105 500